

作業格式說明

03/20/22

2022/3/27

1

1 作業書寫基本格式

- 繳交的作業要用電腦打字(參見次頁)
 - 除**作業內容**外須有一**封面**
- 內容書寫格式基本(參見次頁):
 - 紙直橫寫;紙張大小: A4;字型: 細明體(或新細明體);英文字型: Times New Roman;樣式: 標準;大小: 12
 - 邊界: 標準(上下左右各約2.5-3.0 cm)
 - 行距: 固定行高(20 pt); 靠左對齊
- 作業封面須標示: (1)標題+日期(大小: 28); (2)科目名稱; (3)學號; (4)姓名; (5) Email (大小: 14)(參見次頁)

2022/3/27

2

期末作業
(06/25/2021)

109 學年 第 2 學期
科目名稱: 國際金融 B組
學號: 5153309
姓名: 林宇耀
Email: 07151156@scu.edu.tw

問題一: 有關經濟成長與生產力的成長動力何在?試以索洛模型(Solow)模型的分解。

解題: 資料顯示, 美國與對每人平均產出(以產出除上勞動時數計算, 即 Y/Y)大致呈一次函數關係(即 Y/Y 為正數, 參見 Figure 1.2 p.3) (這與索洛模型(Y/Y)係呈負相關關係(即 Y/Y 為負數)的成長速度大不相同, 因此 Y/Y 的簡單

$$Y/Y = \frac{1}{\alpha} \left(\frac{K}{Y} \right)^{\alpha} \left(\frac{L}{Y} \right)^{1-\alpha}$$

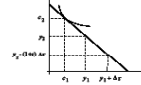
平均的學數等; 參見 Figure 1.3, p.9。這與索洛 Solow 模型 q 亦為正數, 且大致等於勞動的彈性的比, 與勞動平均產出成長率 Y/Y 之關係。由此可見, Solow 模型對美國經濟成長與生產力之關係上有學見解的貢獻。

惟從近期資料來看(見下表), 資本產出比的變動相對有限, 顯示經濟生產力 q 可能已經變得相對較為重要。

台灣資本產出比之變動率與經濟成長率

1986	0.21	1989	0.157	1992	0.145	9.3		
1987	0.32	1990	0.064	9.3	1993	0.036	8.7	
1988	0.20	8.1	1991	0.107	10.3	1994	0.069	7.1

(*) 如果利用簡單的兩期模型來說明, 則前述結果可比如下圖:



2022/3/27

1

3

2 其他注意事項

- 習作含問題(problem)與作答(answers)
 - 「問題」的敘述原則不要超過3行(約100字)
- 每個問題含作答(即解說內容)以不超過1頁為原則
 - 書寫中英文不拘

2022/3/27

4

2

- 解說內容可適度運用圖表呈現(注意前述篇幅限制)
- 問題或解答說明內文可盡量妥善、確切的引述相關文獻(包括論文、媒體、課本、講義等等)，絕對有助作業評分
 - 任何加工素材(如剪貼圖表資料)仍應註明出處
 - 引述的簡易格式至少應包括：作者姓名、日期、文獻名稱、頁碼(optional)
 - 例如: N. G. Mankiw (2019) Macroeconomics, p. 216 或
 - 李榮謙(2019)「貨幣金融分析」p. 217
 - 在內文可用括號()標示參考文獻，例如
... (參見N. G. Mankiw (2019) Macroeconomics, p. 219)

2022/3/27

5

2

- 應做適度校稿
 - 例如注意：
 - 修正錯別字
 - 不要夾雜空白頁
 - 內文靠左對齊... 等等

2022/3/27

6

3 繳交與評分

- 作業繳交：同學自行存放到google雲端硬碟之資料夾(或其他適當處)
 - 存放網址擇期在校網或(與)老師個人網頁公布
- 評分將根據問題陳述(占比10%)、解說方式(50%)、作業書寫格式(40%)等方面加權計算為之

2022/3/27

7